



# アイラックホーム（株）標準仕様 <1F 洗面所>

LAVATORY Octave（オクターブLite）（間口：900mm）化粧台：LDSFS090BJGDN1\* / 化粧鏡：LMFS090A3GLC1G



写真はイメージです



## ひろびろ設計のボウル

Point 1

圧迫感なく、ひろびろと使える



水栓位置が高めで、ボウルの深さをたっぷり取っているので作業空間がゆったり。洗顔時も圧迫感なく使えます。

## お掃除ラクラク水栓

Point 2

汚れにくく、掃除しやすい



棚下部には、撥水性と防汚効果が高い「クリーン樹脂」を採用。汚れをはじいてサッとふき取れます。



吐水切り替え



ハンドシャワー式



※画像はイメージ

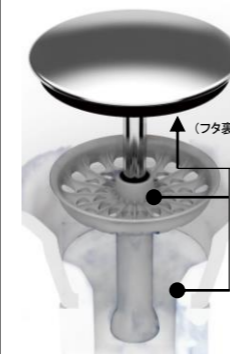
※画像はイメージ

※画像はイメージ

## お掃除ラクラク排水口(抗菌・防カビ仕様)

Point 3

きれいをいっそう保つ、こだわりの形状と材質



※詳細はカタログ参照

【スッキリ排水口】

排水口に金具がない、滑らかな形状。お手入れもやすく、汚れもサッとひとふきです。



【抗菌・防カビ樹脂】

抗菌・防カビ効果を持つ樹脂を採用。ヌメリやカビ汚れの増殖を抑え、お掃除ラクラクです。

【らくポイヘアキャッチャー】

たまった髪の毛をひっくり返してポイと取り除けるので、お掃除らくらく。



構造イメージ図



汚れやすい排水口をきれいに保ち、お掃除しやすくするための工夫をすみずみに凝らしました。

## ワイドLED照明

Point 4

広く照らしながら省エネが可能



※画像はイメージ

鏡の間口いっぱいLED照明を設置。広い範囲を均一に明るく照らします。LEDは長寿命なので、経済的です。

## 奥ひろ収納「奥ひろし」

収納量が大幅にアップする独自のキャビネット



排水管のカタチをシンプルにし、奥へ配置することで、収納スペースを確保。(○部分増量イメージ)

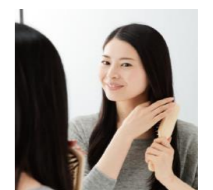
※画像はイメージ

## エコミラー

ヒーターなしでもくもりにくい



鏡にくもり止めコートをほどこした、ヒーター・電気を使わないエコ仕様。オン・オフの手間がなく、くもりがとれるまで待つ必要もありません。



## Color Variation

カウンター	扉	
	ミドルクラス	スタンダードクラス
ホワイト	W:パナシェホワイト	Z:ライトウッドN
	R:パナシェブラック	P:ミディアムウッドN
		M:ロイダルブラウン
		A:ホワイト

## 化粧台



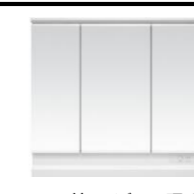
片引き出し(間口900mm)

## 水栓金具



お掃除ラクラク水栓

## 化粧鏡



三面鏡・ワイドLED照明(間口900mm)エコミラー

## タオル掛け



UGA467  
タオル掛け